

元気なうちに行ってみよう!

高齢者のホームの基礎知識を学ぶ



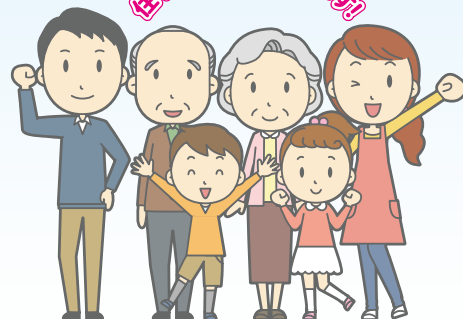
# 春の高齢者向け住宅施設バス見学会

## 参加者募集



NPO法人札幌高齢者住まいのサポートセンター代表の小番一弘氏がコーディネートする施設見学会です。

自分にぴったりの住宅施設が見つかります!



おひとり様

参加費用

# 1,000円

(税込)

添乗員付き

昼食付

道南バス利用

最少催行人員 20名様 (当日申し受けます)

出発日

- ① 3月20日(日)    ② 4月23日(土)
- ③ 5月14日(土)    ④ 6月18日(土)
- ⑤ 7月31日(日)    ⑥ 9月25日(日)
- ⑦ 10月22日(土)    ⑧ 11月19日(土)



予定見学会

サービス付き高齢者向け住宅

グランウエルネス/ゆうゆうじてき月寒公園/朝日ケアホーム新川/イリーゼ/ふれあいの森/らくら宮の森/ウィステリア/遊楽館/カペラ/あいライフ/HACC/サンライズ2/アルファパレス/ドミー琴似 ほか

介護付き有料老人ホーム

ノテ福祉会 天/あさひガーデン/らくら宮の森/花ごよみ/公楽苑/ウィルサイドほくおう/ケアメゾン/シティホーム山鼻/楽居館/ラ・ナシカ/ヴィラフロラー南円山/イリスもとまち ほか

集合場所 JR札幌駅中央北口鐘の広場 出発時間 10時(予定)

札幌駅北口=札幌市内及び近郊のサービス付き高齢者向け住宅と介護付き有料老人ホームの3カ所の住宅を見学(予定)=札幌駅北口(15:30頃)



最終日程表は後日発送します



お名前、ご年齢、ご住所、お電話番号、出発日をご記入の上、ハガキまたはFAXでお申込ください。  
※応募者多数の場合は抽選となります。

申込締切  
各出発日の  
14日前

はがき

〒060-0002 札幌市中央区北2条西1丁目 朝日ビル4F「住宅施設バス見学会」係

FAX

011-231-1670